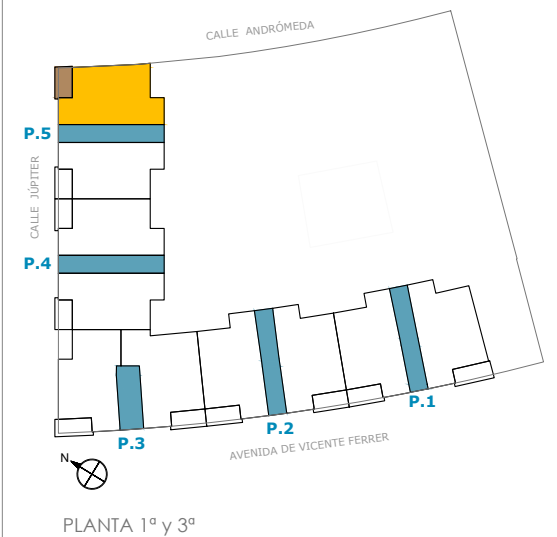


RESIDENCIAL
AQUA

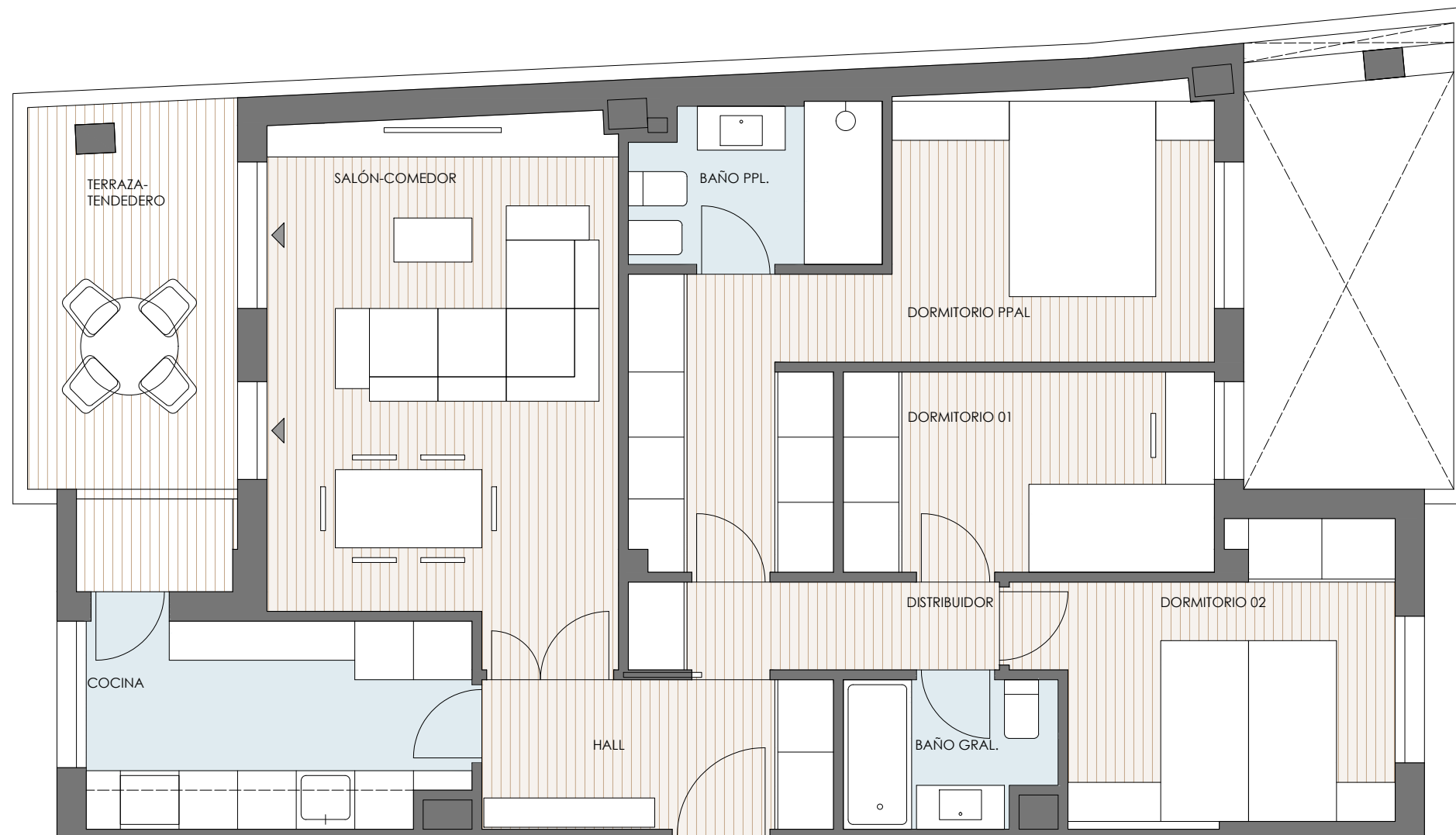
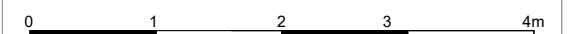


TOTAL SUPERFICIE ÚTIL VIV APROX.	88,10 m²
Superficie útil aproximada con espacios exteriores incluidos	
TOTAL CONSTR. VIVIENDA	93,49 m²
TOTAL CONSTR. VIVIENDA CON ZZCC	109,23 m²



COMERCIALIZA

**FUTURO Y VIDA.
S. COOP. MAD.**



57 VIVIENDAS CON PISCINA, GARAJES Y TRASTEROS
SITUACIÓN: CALLE JÚPITER 1 SUELO PP5 25.1. LEGANES

OPCIÓN COCINA INCLUIDA EN PROYECTO
PLANTA PRIMERA Y TERCERA TIPO 01_A

NOTA: LOS PLANOS ESTÁN SUJETOS A POSIBLES MODIFICACIONES, POR RAZONES TÉCNICAS, JURÍDICAS, ADMINISTRATIVAS, COMERCIALES O POR CRITERIO DE LA COOPERATIVA. AMUEBLAMIENTO NO INCLUIDO, SALVO EL INDICADO EXPRESAMENTE EN LA MEMORIA DE CALIDADES DEFINITIVA.